



Begrüßung

Margret Fischer

Arbeitswelten und Coaching – ein Evolutionsprozess

DCG | Partner

Mit freundlicher Unterstützung von:



Arbeitswelten und Coaching – ein Evolutionsprozess

Veränderungen in der Gesellschaft

Polarisierung

Wertewandel

Alterung

Beschleunigung

Globalisierung

Digitale Revolution

Arbeitswelten und Coaching – ein Evolutionsprozess

Veränderungen in der Gesellschaft	Veränderungen im Arbeitsleben
Polarisierung	Lebenslanges Lernen
Wertewandel	Lebensarbeitszeit
Alterung	Überqualifizierung
Beschleunigung	Arbeitsmodelle
Globalisierung	Fachkräftemangel
Digitale Revolution	Innovations-, Zeit- und Kostendruck

Arbeitswelten und Coaching – ein Evolutionsprozess

Veränderungen in der Gesellschaft	Veränderungen im Arbeitsleben	Veränderungen im Coaching
Polarisierung	Lebenslanges Lernen	Tele-Coaching
Wertewandel	Lebensarbeitszeit	Online-Coaching
Alterung	Überqualifizierung	Themen vielschichtiger
Beschleunigung	Arbeitsmodelle	Psychische Störungen
Globalisierung	Fachkräftemangel	Nachfrage allg. steigt
Digitale Revolution	Innovations-, Zeit- und Kostendruck	Angebot anpassen

DCG | Arbeitswelten

Ländervergleich:
Wie Arbeitnehmer ihren Job empfinden



Quelle: Studie „Die Zeit ist reif. Glücklich arbeiten“ des Personalienleisters Robert Half, n= 23.000 Arbeitnehmer aus acht Ländern, 2016; Grafik: Katharina Langfeldt, © www.managerseminare.de

Veränderungen als Chance für eine bessere Arbeitswelt

- 1 Menschlichkeit in der Arbeitswelt fördern
- 2 Kooperation statt Konkurrenz
- 3 Angenehmes Betriebsklima schaffen
- 4 Stress minimieren
- 5 Coaching einsetzen

DCG | Mission und Ziele



- Wir entwickeln Menschen und Organisationen
- Unser Fokus liegt auf NGOs, Start-ups und KMU
- Wir legen Wert auf Neutralität, Qualität und Transparenz

- Coaching salonfähig machen
- Unternehmen für Coaching begeistern
- Coaches eine Heimat bieten

DCG | Teilnahme internationale Studien

Research partners

Our thanks go to our research partners who made this research possible. In total, over 100 organisations and individuals collaborated in the research, sharing the research link with their members and encouraging their members to participate.

International research partners

- European Mentoring and Coaching Council International
- International Coach Federation
- Association for Coaching (Global)
- World Association of Business Coaching (WABC)

National research partners

- Oil & Gas UK
- Chartered Institute of Professional Development (CIPD)
- British Psychological Society (BPS)
- British Association for Counselling & Psychotherapy (BACP)
- Association of Business Mentors (ABM)
- Association of Professional Executive Coaches & Supervisors (APECS)
- EMCC (UK)
- Association for Coaching (UK)
- EMCC Poland
- The Coaching Chamber (Poland)
- ICF Poland
- Mentors Association PROMENTOR
- International Mentoring Association
- Collegium Civitas University
- WSB Universities
- Novo Coaching
- Trainers Association MATRIK
- Norman Bennett Group
- Cognitivistic Institute Bennewicz
- Institute of Leadership & Management (ILM)
- Tischner European University
- Noble Manhattan Coaching
- Polish Coaching Association

- University of Social Sciences and Humanities, Laboratorium Psychoedukacji (SWPS)
- Irish Management Institute (IMI)
- CIPD (Channel Islands)
- Bulgarian Association for People Management (BAPM)
- ICF Bulgarie
- Croatian Coaching Association
- Croatian Psychological Association
- HR Centar
- Société Française de Coaching
- SCY (Finnish Coaching Association)
- Suomen Mentorit (Finnish Mentoring Association)
- Suomen Coaching-yhdistys
- ICF Finland
- Johdon työntoimijajat Ry
- Henry Ry
- Deutsche Coaching Gesellschaft e.V. (DCG)
- ICF Greece
- ICF Hungary
- OHE National (HR Association)
- EMCC Hungary
- Associazione Italiana Coach Professionisti (AICP)
- Eni
- SCP Italy
- Federprofessional
- Ridler & Co.
- Edinburgh Napier University
- University of South Wales (USW)
- University of East London (UEL)
- Sheffield Hallam University
- Oxford Brookes University
- American Chamber of Commerce in Kosovo



DCG | Mehrwert für Mitglieder

- 1 Besondere Konditionen für DCG Veranstaltungen
- 2 Qualitätsnachweis durch Zertifizierung
- 3 Verwendung des Siegels „Werteorientierung in der Weiterbildung“
- 4 20 % Nachlass auf die GABAL Impulstage
- 5 Sonderkonditionen bei unserem Medienpartner „Wirtschaftspsychologie aktuell“



Ablauf Coaching-Tagung 2017

1 Lernen bei dm // Helena Veith & Mike Metzger

2 Coaching und Gehirn // Dr. Alica Ryba

Kaffeepause

3 Keynote // Dr. Gunther Schmidt

Mittagspause

4 New Work // Peter Fischer

5 Enter Coaching Surprise // DCG und Freunde

Kaffeepause

6 Live-Coaching // Margret Fischer

7 Projekte in der Arbeitswelt 4.0 // Michael Bergau

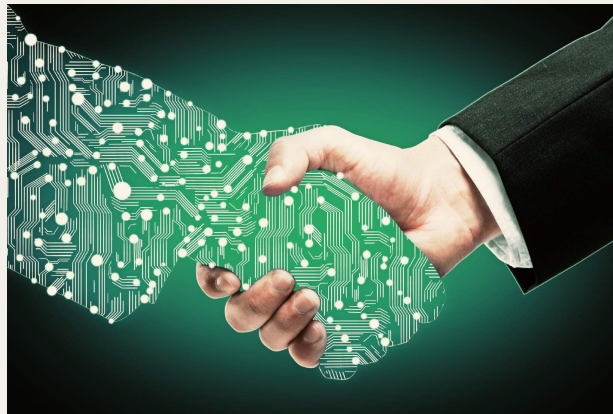
Abschluss





Deutsche Coaching Gesellschaft e. V.

Fachverband für Business-Coaching Deutsche Coaching Gesellschaft (DCG) e. V.



Tagung „Arbeitswelten und Coaching – ein Evolutionsprozess“ 14. Oktober 2017